

BLINKER
PROFESSIONAL COMPONENTS

SPARCO SAFETY SHOES



CERTIFICAÇÃO E REGULAMENTOS

GUIA DA NORMA EN ISO 20345: 2011

O calçado para uso profissional de acordo com a EN ISO 20345:2011 está marcado com um “S” (em inglês Safety) como calçado de segurança. O calçado denominado “básico” está marcado com as letras “SB” (em inglês Safety Basic).

Este calçado deve ter os seguintes requisitos mínimos:

- altura do peito do pé · biqueira (comprimento mínimo, base de apoio mínima) · parte superior em couro “split”, microfibra e similares · forro frontal · palmilha · sola em qualquer tipo de material, podendo ser lisa.

- a parte superior, no sapato baixo, pode ser aberta na zona do calcanhar.

Nos calçados “SB”, os seguintes requisitos nunca estão incluídos, a menos que especificados detalhadamente:

- antiestático · absorção de energia do calcanhar · impermeabilização dinâmica da parte superior · sola com saliências · revestimento traseiro · parte superior hidrorrepelente · folha ou tecido anti perfuração.

Seguidamente indicamos o significado da etiqueta que pode encontrar no calçado, calçado este que foi desenhado, e equipado com biqueiras projetadas para fornecer proteção contra impactos quando testados em um nível de energia de 200J.

O SIGNIFICADO DAS NORMAS EUROPEIAS

EN ISO 20349:2010 Proteção contra pequenos salpicos de metal fundido, como os produzidos durante trabalhos de soldadura e processos relacionados.

EN ISO 20344:2011 Metodologia de teste e requisitos gerais.

EN ISO 20345:2011 Especificações para calçado de segurança com resistência à biqueira a 200 J.

EN ISO 20346:2011 Especificações para calçado de proteção com resistência à biqueira a 100 J.

EN ISO 20347:2012 Especificações para “calçado de trabalho” ou “profissional”. Nenhuma resistência específica da ponta.

UNI 11583:2015 Calçado marcado UNI 11583:2015 especifica os requisitos para calçado de segurança, proteção e trabalho para uso profissional para trabalhos em telhados inclinados.

CALÇADO CLASSIFICADO “S”		
SB	Requisitos SB	
S1	Requisitos BÁSICOS incrementados com:	• parte traseira fechada (também calçado baixo) • anti estático • resistência FO aos hidrocarbonetos • capacidade de absorção de energia na zona do calcanhar
S2	Requisitos BÁSICOS + S1 incrementados com:	• impermeabilização dinâmica do material superior
S3	Requisitos BÁSICOS + S2 incrementados com:	• lamina anti perfuração • sola com reforços ou gravação da superfície
S4	Requisitos BÁSICOS + S3 incrementados com:	• anti estático • absorção de energia na zona do calcanhar • resistência FO aos hidrocarbonetos
S5	Requisitos BÁSICOS + S4 incrementados com:	• lamina anti perfuração • sola com reforços ou gravação da superfície

CLASSES DE RESISTENCIA AO DESLIZAMENTO	
SRA	Antideslizante em solos de cerâmica com água e detergente.
SRB	Resistência ao deslizamento em solos de aço e glicerina
SRC	Resistência ao deslizamento com as duas condições descritas anteriormente.

Todo o calçado de segurança Sparco Teamwork são certificados com resistência ao deslizamento da classe SRC.

Marcação de conformidade do Regulamento (UE) 2016/425	Nome do fabricante SPARCO	Data de produção 01/2022
EN ISO 20345:2011 Norma europeia	S3 Classe de proteção	00000 – LANDO Código de produto
	SRC Nível de resistência ao deslizamento	
	WR Prestações adicionais	

No fole ou na lingueta do sapato são colocados:

– marca do fabricante – código do artigo – mês e ano de fabrico – norma de conformidade CE

SIMBOLO / CLASSE DE PROTEÇÃO		EN ISO 20345:2011				EN ISO 20345:2011		Valores mínimos requeridos EN ISO 20345:2011
		SB	S1	S2	S3	S4	S5	
	Zona do calcanhar fechada	0	•	•	•	•	•	
	Biqueira resistente a impactos 200J	•	•	•	•	•	•	Risco mecânico, proteção para dedos, queda de objetos, golpes nos pés. altura após impacto ≥ 14 mm (tamanho 42)
	Biqueira resistente à compressão estática de 15 kN	•	•	•	•	•	•	Risco mecânico, proteção dos dedos: queda de objetos, impacto no pé. Altura após compressão ≥ 14 mm (tamanho 42)
A	Calçado antiestático	0	•	•	•	•	•	Resistência elétrica inferior entre 1x105 OHM a 1x109 OHM
E	Absorção de energia na zona do calcanhar	0	•	•	•	•	•	Risco mecânico: redução de traumas no calcanhar resultantes de impactos ou quedas de alturas limitadas. energia mecânica ≥ 20 joules
FO ex OFO	Resistência a hidrocarbonetos da sola	0	•	•	•	•	•	Aumento no volume da amostra na lingueta <12%
WRU	Resistência à penetração e absorção de água do peito do pé	0	—	•	•	—	—	Resistência à penetração e absorção de água no peito do pé. Absorção de H2O após 60' ≤ 30% H2O transmitido após 60' ≤ 0,2 gr
P	Resistência à perfuração da sola do sapato	0	0	0	•	0	•	F ≥ 1100 N
CI	Sola de sapato com isolamento frio CI	0	0	0	0	0	0	Incremento T ≥ 22°C colocado em uma superfície a uma temperatura de 150°C por 30
HI	Isolamento térmico da sola do sapato	0	0	0	0	0	0	Diminuição de T ≥ 10°C em ambiente a -17°C por 30'
C	Calçado condutor	0	—	—	—	—	—	Resistência elétrica inferior
HRO	Resistência ao calor devido ao contato com a sola	0	0	0	0	0	0	Amostra em contato a 300°C por 60' – Não derrete
AN	Proteção de tornozelo	0	0	0	0	0	0	Risco mecânico, proteção do tornozelo: valor médio força transmitida ≥ 10 kN valor máximo
	Calçado eletricamente isolante (dielétrico)	0	—	—	—	0	0	Classe 00 ou Classe 0 – Norma CEI EN 50321
WR	Calçado resistente à água WR	0	0	0	0	—	—	Após 1000 passos ou após 80' de ciclo dinâmico automático, não devem entrar mais de 3 cm2 de água
⚠	Proteção metatarso M	0	0	0	0	0	0	Risco mecânico, proteção metatarso: queda de objetos, impacto no pé. Altura após impacto ≥ 40 mm (tamanho 42)
CR	Resistência ao corte da parte superior	0	0	0	0	0	0	F ≥ 1100 N
SRC	(SRA+SRB) Requisito antideslizante	•	•	•	•	•	•	Proteção contra deslizamento em diferentes superfícies

• = Requisito obrigatório para a categoria indicada

0 = Requisito opcional adicionado aos obrigatórios, indicados na marcação — = Requisito não obrigatório, verificar a marcação do calçado.

NORMA ESD CEI EN 61340-5-1 2016 | COR 1:2017

A abreviatura ESD (ElectroStaticDischarge) indica uma descarga de energia estática que passa de um corpo para outro.

Em locais de trabalhos perigosos, as descargas ESD podem causar acidentes graves (incluindo iniciar um incêndio) e podem danificar máquinas ou alguns componentes sensíveis.

O calçado ESD é necessário para:

- Trabalhar com microchips
- Produção de peças elétricas sensíveis
- Pintura

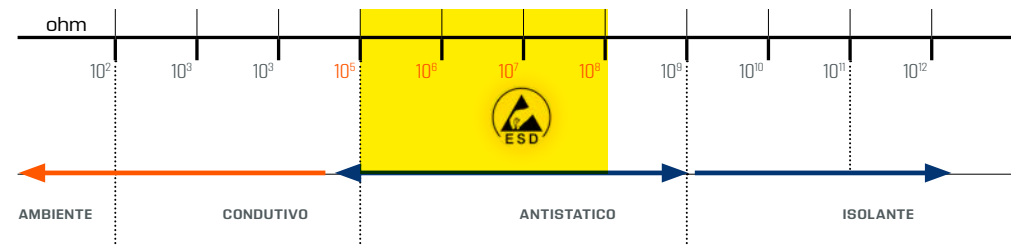
- Trabalhar em contato com líquidos e gases inflamáveis.

Resistência elétrica a terra:

(aprovado ESD em ambiente de calçado com 12% de umidade relativa)

- resistência do conjunto calçado / trabalhador | eletrodo metálico menor que 1x10-9 ohms

- capacidade de acumulação de carga elétrica do conjunto calçado/trabalhador | eletrodo de metal inferior a 100 volts.



REGULAMENTO (UE) 2016/425

Artigo 47: Os certificados CE emitidos ao abrigo da Diretiva 89/686/CEE são válidos até 21/04/2023.

Todos os novos modelos fabricados após 21/04/2019 deverão ser certificados de acordo com o Regulamento 2016/425.

CONFORMIDADE COM OS REGULAMENTOS REACH

A Empresa está em conformidade com o Regulamento REACH (CE) no. 1907/2006 em vigor desde 1º de junho de 2007, garantindo que os produtos utilizados e fornecidos pela SPARCO TEAMWORK:

- não contém substâncias SVHC (Substance of Very High Concern);
- não contém substâncias incluídas na lista mencionada no Anexo XIV_ do Regulamento REACH;
- não contém substâncias incluídas na Lista de Substâncias Candidatas, que é constantemente atualizada;
- Não contém substâncias sujeitas a restrições (Anexo XVII do REACH) que respeitem as restrições relativas de utilização.

Além disso, se um artigo contiver uma substância SVHC (substância que suscita elevada preocupação) ou estiver incluído na lista de substâncias candidatas em concentrações superiores a 0,1% m/m, apenas serão fornecidas informações suficientes, como o nome da substância. instruções para utilização segura de acordo com o artigo (ver artigo 59.1 do REACH).

NOVA EN ISO 20345:2022

O calçado para uso profissional de acordo com EN ISO 20345: 2022 está marcado com um "S" (Segurança) como calçado de segurança.

Categorias de calçados de segurança:



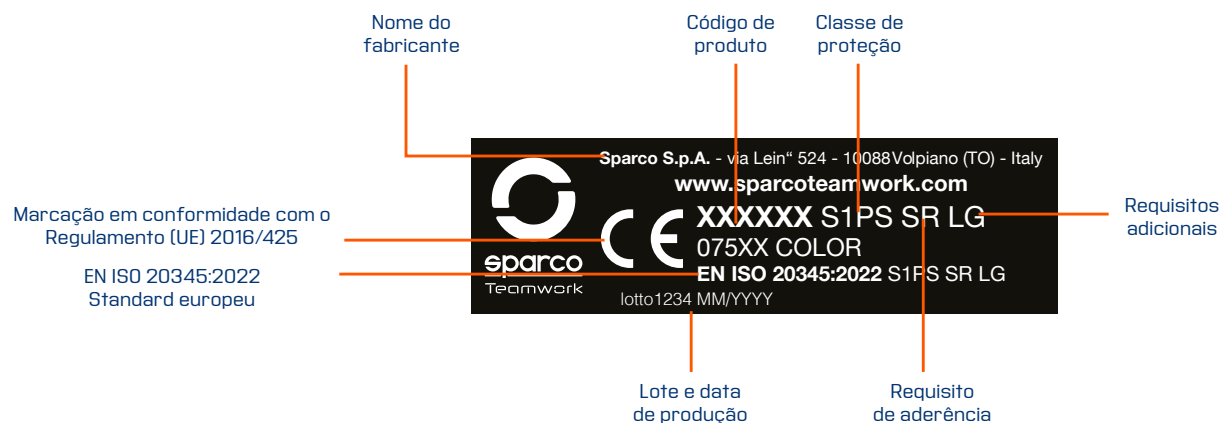
Este calçado de segurança foi concebido para minimizar o risco de lesões que podem ocorrer ao utilizador durante a utilização. Foi projetado para uso em um ambiente de trabalho seguro e não evita por completo as lesões caso ocorra um acidente que faça com que os limites de teste da EN ISO 20345:2022 sejam excedidos.

O calçado protege os dedos dos pés do usuário contra o risco de ferimentos causados por queda de objetos e esmagamento quando usado em ambientes industriais e comerciais onde ocorrem riscos potenciais com a seguinte proteção e, quando aplicável, proteção adicional.

A proteção contra impacto fornecida é de 200 joules.
A proteção de compressão fornecida é de 15.000 Newton.

MARCAÇÃO DO PRODUTO

A marcação no calçado indica que o calçado está licenciado de acordo com as normas de EPI e é a seguinte:



Proteção adicional pode ser fornecida e é identificada no produto pela sua marcação como segue:



RESISTÊNCIA AO DESLIZAMENTO

O calçado foi testado com sucesso relativamente à resistência ao deslizamento da EN ISO 20345:2022 e é aplicado o seguinte símbolo de marcação:

Requisito básico de resistência ao deslizamento: Azulejo cerâmico com lauril sulfato de sódio, sem símbolo.

Requisito adicional de resistência ao deslizamento: Azulejo cerâmico com glicerol, símbolo SR.

O requisito de resistência ao deslizamento não foi testado em calçado, está marcado com o símbolo "0".

Nota: O deslizamento poderá ocorrer em determinados ambientes.

RESISTÊNCIA À PERFURAÇÃO

Neste sapato, é utilizada uma inserção resistente a perfurações. A resistência à perfuração deste calçado foi medida em laboratório com pregos e forças padronizadas. Pregos de menor diâmetro e cargas estáticas ou dinâmicas mais elevadas aumentarão o risco de perfuração. Nessas circunstâncias, devem ser consideradas medidas preventivas adicionais. Atualmente, o calçado EPI contém três tipos genéricos de palmilhas resistentes a perfurações. São tipos de materiais metálicos e não metálicos que serão escolhidos com base na avaliação dos riscos relacionados ao trabalho. Todos os tipos oferecem proteção contra riscos de perfuração, mas cada um tem diferentes vantagens ou desvantagens adicionais, incluindo as seguintes:

Metálico (por exemplo, S1P, S3): É menos afetado pela forma do objeto pontiagudo/perigoso (ou seja, diâmetro, geometria e nitidez). Estão disponíveis dois tipos em termos de proteção oferecida. O tipo PS pode oferecer proteção mais adequada contra objetos de menor diâmetro do que o tipo PL.

TEAMWORK TECNOLOGIA

O calçado SPARCO TEAMWORK é desenvolvido utilizando as melhores tecnologias na combinação de materiais para a sola, de forma a otimizar o esforço produzido ao caminhar sobre a sola do pé, onde se concentram os maiores esforços para o utilizador, devolvendo assim 70% da energia produzida.

RETORNO DE ENERGIA ELÁSTICA



MULTIGRIP



Sola superleve com efeito de amortecimento, graças a uma sola grossa mas ultraleve intermedia em EVA. Parte inferior de borracha MULTIGRIP.

CROSSGRIP



Sola super leve com sola intermedia PHYLON e base de borracha CROSSGRIP com tacos que garantem alta aderência mesmo em superfícies altamente irregulares.

RUNFLEX



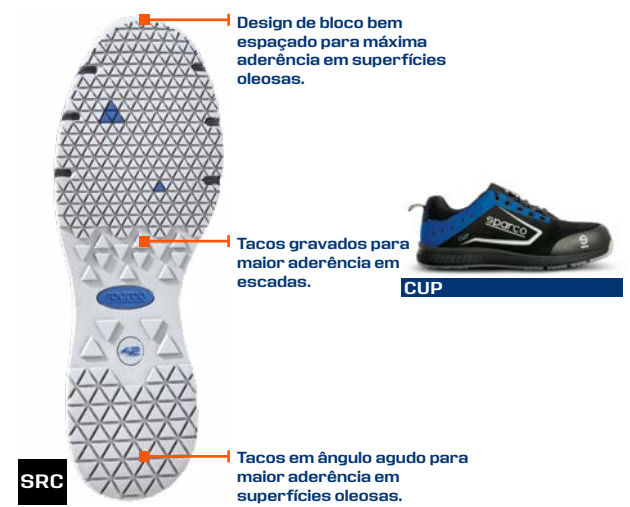
Sola superleve de poliuretano de densidade única projetada para uso intensivo onde há flexão frequente do pé.

DYNATECH



Sola em poliuretano bidensidade com absorção de energia no calcanhar com canais de drenagem autolimpantes que garantem sempre a máxima aderência.

PRISMFLEX



Sola super leve com entressola em EVA e zona inferior em borracha verdadeira com textura PRISMA que permite alta aderência em qualquer condição de flexão do pé.

STREETTECH



Sola superleve em poliuretano bidensidade desenhada para uma utilização dinâmica e para poder movimentar-se com segurança e conforto em todas as situações.

FLEXGRIP+



Sola super leve em poliuretano bidensidade com desenho especial de tacos que garante máxima aderência em todas as condições de uso e em todas as condições de flexão.

LÍNEA GYMKHANA



CALÇADO DE SEGURANÇA DE ESTILO TENIS, COM SOLA INTERMÉDIA EM EVA E PARTE INFERIOR DE BORRACHA "MULTIGRIP".

SUPERIOR DE MICROFIBRA DE VELOOR E TECIDO MICRO PERFURADO ALTAMENTE RESPIRÁVEL.

CONFORTÁVEL PARA TODOS OS USOS.

CE EN ISO 20345:2011



ENTRESSOLA EM EVA SUPER LEVE. PARTE INFERIOR EM BORRACHA MULTIGRIP.



MULTIGRIP

LANDO S1P SRC

67208236-48



PEITO DO PÉ:
em microfibra de veludo e tecido microperfurado respirável.
Segundo par de atacadores com combinação de cores incluído.

FORRO INTERIOR:
Tecido respirável microperfurado 3D.

PALMILHA REMOVÍVEL:
em PU, Termoformada, ergonómica e antiestática.

PALMILHA ANTI PERFURAÇÃO:
confeccionada em fibra têxtil "zero perfuração".

BIQUEIRA:
compósito isolante não magnético, resistente a 200J.

SOLA:
Entressola em EVA e sola inferior em borracha nitrílica com absorção de energia no calcanhar.

TAMANHOS:
36-48

SEB S1P SRC

67204736-48



PEITO DO PÉ:
em microfibra de veludo e tecido microperfurado respirável.
Segundo par de atacadores com combinação de cores incluído.

FORRO INTERIOR:
Tecido respirável microperfurado 3D.

PALMILHA REMOVÍVEL:
em PU, Termoformada, ergonómica e antiestática.

PALMILHA ANTI PERFURAÇÃO:
confeccionada em fibra têxtil "zero perfuração".

BIQUEIRA:
compósito isolante não magnético, resistente a 200J.

SOLA:
Entressola em EVA e sola inferior em borracha nitrílica com absorção de energia no calcanhar.

TAMANHOS:
36-48

DANI S1P SRC

67204536-48



PEITO DO PÉ:
em microfibra de veludo e tecido microperfurado respirável.
Segundo par de atacadores com combinação de cores incluído.

FORRO INTERIOR:
Tecido respirável microperfurado 3D.

PALMILHA REMOVÍVEL:
em PU, Termoformada, ergonómica e antiestática.

PALMILHA ANTI PERFURAÇÃO:
confeccionada em fibra têxtil "zero perfuração".

BIQUEIRA:
compósito isolante não magnético, resistente a 200J.

SOLA:
Entressola em EVA e sola inferior em borracha nitrílica com absorção de energia no calcanhar.

TAMANHOS:
36-48

LÍNEA GYMKHANA



CALÇADO DE SEGURANÇA EM PELE NOBUCK E PELE VELUDO HIDRO REPELENTE DE ALTA QUALIDADE. ENTRESSOLA EM EVA E SOLA INFERIOR EM BORRACHA HRO. COM REFORÇO EM TPU NA ZONA DO CALCANHAR. COMODOS PARA TODOS OS USOS.

CE EN ISO 20345:2011



ENTRESSOLA EM EVA SUPER LEVE. PARTE INFERIOR EM BORRACHA MULTIGRIP.



MULTIGRIP

TACOMA ESD S3 SRC HRO

67204836-48



PEITO DO PÉ:
Em nobuck e couro aveludado hidrorrepelente.
Segundo par de atacadores com combinação de cores incluído.

FORRO INTERNO:
tecido respirável microperfurado 3D.

PALMILHA REMOVÍVEL:
em PU, Termoformado, ergonómico e antiestático.

PALMILHA ANTI PERFURAÇÃO:
de fibra têxtil de "perfuração zero".

BIQUEIRA:
em compósito não magnético, isolador, resistente a 200J.

SOLA:
Entressola e sola inferior em EVA em borracha nitrílica HRO com absorção de energia no calcanhar.

TALLAS:
36-48

OLYMPUS ESD S3 SRC HRO

67205136-48



PEITO DO PÉ:
Em nobuck e couro aveludado hidrorrepelente.
Segundo par de atacadores com combinação de cores incluído.

FORRO INTERNO:
tecido respirável microperfurado 3D.

PALMILHA REMOVÍVEL:
em PU, Termoformado, ergonómico e antiestático.

PALMILHA ANTI PERFURAÇÃO:
de fibra têxtil de "perfuração zero".

BIQUEIRA:
em compósito não magnético, isolador, resistente a 200J.

SOLA:
Entressola e sola inferior em EVA em borracha nitrílica HRO com absorção de energia no calcanhar.

TALLAS:
36-48

CHESTER ESD S3 SRC HRO

67204936-48



PEITO DO PÉ:
Em nobuck e couro aveludado hidrorrepelente.
Segundo par de atacadores com combinação de cores incluído.

FORRO INTERNO:
tecido respirável microperfurado 3D.

PALMILHA REMOVÍVEL:
em PU, Termoformado, ergonómico e antiestático.

PALMILHA ANTI PERFURAÇÃO:
de fibra têxtil de "perfuração zero".

BIQUEIRA:
em compósito não magnético, isolador, resistente a 200J.

SOLA:
Entressola e sola inferior em EVA em borracha nitrílica HRO com absorção de energia no calcanhar.

TALLAS:
36-48

ACROPOLIS ESD S3 SRC HRO

67205036-48



PEITO DO PÉ:
Em nobuck e couro aveludado hidrorrepelente.
Segundo par de atacadores com combinação de cores incluído.

FORRO INTERNO:
tecido respirável microperfurado 3D.

PALMILHA REMOVÍVEL:
em PU, Termoformado, ergonómico e antiestático.

PALMILHA ANTI PERFURAÇÃO:
de fibra têxtil de "perfuração zero".

BIQUEIRA:
em compósito não magnético, isolador, resistente a 200J.

SOLA:
Entressola e sola inferior em EVA em borracha nitrílica HRO com absorção de energia no calcanhar.

TALLAS:
36-48

LÍNEA GYMKHANA ORACLE RED BULL RACING

GRAÇAS AO ACORDO COM A EQUIPA DE FORMULA1 "ORACLE RED BULL RACING", A SPARCO DESENVOLVEU UMA VERSÃO ESPECIAL DO MODELO GYMKHANA COM MATERIAIS DE ALTA QUALIDADE E A LINHA RED BULL RACING EM NUBUK MATE. PARA QUEM PROCURA SEGURANÇA E DESEMPENHO, COM ESPÍRITO MOTORSPORT COMPLETO.



CALÇADO DE SEGURANÇA COM CORES ESPECIAIS RED BULL RACING EM COURO NUBUCK E COURO VELUDO HIDRO-REPELENTE DE ALTA QUALIDADE, ENTRESSOLA EM EVA E SOLA DE BORRACHA "HRO" COM REFORÇO EM TPU NO SALTO. PERFEITO PARA TRABALHAR COM ESTILO MOTORSPORT.

ORACLE
Red Bull 
RACING
OFFICIAL LICENSED PRODUCT



ENTRESSOLA EM EVA SUPER LEVE. PARTE INFERIOR EM BORRACHA MULTIGRIP.



CE EN ISO 20345:2011

MONDOPOINT
11

2023 SPARCO FORMULA1 TEAM SUPPLIER



RED BULL ESD S3 SRC HRO

67205236-48



PEITO DO PÉ:
Em nobuck e couro aveludado hidrorrepelente.
Segundo par de atacadores com combinação de cores incluído.

FORRO INTERNO:
Tecido respirável microperfurado 3D.

PALMILHA REMOVÍVEL:
em PU, Termoformado, ergonómico e antiestático.

PALMILHA ANTI PERFURAÇÃO:
de fibra têxtil de "perfuração zero".

BIQUEIRA:
em compósito não magnético, isolador, resistente a 200J.

SOLA:
Entressola e sola inferior em EVA em borracha nitrílica HRO com absorção de energia no calcanhar.

TAMANHOS:
36-48

LÍNEA GYMKHANA MARTINI RACING

CALÇADO DE SEGURANÇA EM COURO NOBUCK E COURO VELOR COM IMAGEM ESPECIAL DE MARTINI RACING. SOLA COMBINADA EM EVA, PARTE INTERMEDIÁRIA E PARTE INFERIOR EM BORRACHA HRO; REFORÇO EM TPU NO SALTO. CONFORTÁVEL PARA TODOS OS USOS.



CE EN ISO 20345:2011



Perfis autolimpantes para saída de líquidos.

Reforços gravados para maior resistência ao deslizamento.

Separações autolimpantes para drenagem de líquidos.



ENTRE SOLA EM EVA SUPER LEVE. PARTE INFERIOR EM BORRACHA MULTIGRIP HRO.

MULTIGRIP

MONTECARLO ESD S3 SRC HRO

67205336-48



PEITO DO PÉ: Em nobuck e couro aveludado hidrorrepelente. Segundo par de atacadores com combinação de cores incluído.

FORRO INTERNO: Tecido respirável microperfurado 3D.

PALMILHA REMOVÍVEL: em PU, Termoformado, ergonómico e antiestático.

PALMILHA ANTI PERFURAÇÃO: de fibra têxtil de "perfuração zero".

BIQUEIRA: em compósito não magnético, isolador, resistente a 200J.

SOLA: Entressola e sola inferior em EVA em borracha nitrílica HRO com absorção de energia no calcanhar.

TAMANHOS: 36-48

MARTINI ESD S1P SRC HRO

67205436-48



PEITO DO PÉ: Em microfibra de veludo e tecido microperfurado respirável. Segundo par de atacadores com combinação de cores incluído.

FORRO INTERNO: Tecido respirável microperfurado 3D.

PALMILHA REMOVÍVEL: em PU, Termoformado, ergonómico e antiestático.

PALMILHA ANTI PERFURAÇÃO: de fibra têxtil de "perfuração zero".

BIQUEIRA: em compósito não magnético, isolador, resistente a 200J.

SOLA: Entressola e sola inferior em EVA em borracha nitrílica HRO com absorção de energia no calcanhar.

TAMANHOS: 36-48

LÍNEA INDY

CALÇADO DE SEGURANÇA EM CONFORMIDADE COM A NOVA EN ISO 20345:2022, EM COURO DE VELOR PERFORADO DE ALTA QUALIDADE, SOLA PU BI-DENSIDADE “**FLEXGRIP+**” COM DESENHO ESPECIAL DA ZONA DO CALCANHAR DE ACORDO COM AS REQUISITOS PARA TRABALHOS EM ESCADA COM DEGRAUS (LADDER GRIP – LG). **CONFORTÁVEL E RESPIRÁVEL PARA TRABALHAR SEMPRE DE FORMA ÁGIL E DINÂMICA.**



SOLA INJETADA PU BI-DENSIDADE “**FLEXGRIP+**” COM DESENHO ESPECIAL DA ZONA DO CALCANHAR DE ACORDO COM AS REQUISITOS PARA TRABALHOS EM ESCADA COM DEGRAUS (LADDER GRIP – LG).



EN ISO 20345:2022



PS Resistência à perfuração (mín. 1100 N e cada valor individual ≥ 950 N) Inserto não metálico: d=3,0 mm (haste cônica).

SR Resistência ao deslizamento – sobre piso cerâmico com glicerina.

LG Suporte para escada.



TEXAS ESD S1PS SR LG

67205535-48



PEITO DO PÉ: em couro aveludado perfurado e reforços de microfibras. Segundo par de atacadores com combinação de cores incluído.

FORRO INTERNO: Tecido 3D microperfurado com alta respirabilidade.

PALMILHA REMOVÍVEL: em PU, Termoformado, ergonômico e antiestático.

PALMILHA ANTI PERFURAÇÃO: em fibra têxtil ultraleve com perfuração zero (PS – prego Ø 3,0 mm).

BIQUEIRA: em fibra de vidro não magnética, isolante, resistente ao impacto de 200J.

SOLA: PU de dupla densidade com absorção de energia no calcanhar + LG.

TAMANHOS: 35-48

DETROIT ESD S1PS SR LG

67205635-48



PEITO DO PÉ: em couro aveludado perfurado e reforços de microfibras. Segundo par de atacadores com combinação de cores incluído.

FORRO INTERNO: Tecido 3D microperfurado com alta respirabilidade.

PALMILHA REMOVÍVEL: em PU, Termoformado, ergonômico e antiestático.

PALMILHA ANTI PERFURAÇÃO: em fibra têxtil ultraleve com perfuração zero (PS – prego Ø 3,0 mm).

BIQUEIRA: em fibra de vidro não magnética, isolante, resistente ao impacto de 200J.

SOLA: PU de dupla densidade com absorção de energia no calcanhar + LG.

TAMANHOS: 35-48

LÍNEA INDY

CALÇADO DE SEGURANÇA EM CONFORMIDADE COM A NOVA EN ISO 20345:2022, EM TECIDO TÉCNICO PERFORADO DE ALTA QUALIDADE, COURO DE VELOR E REFORÇOS DE MICROFIBRA. SOLA PU BI-DENSIDADE "FLEXGRIP+" COM DESENHO ESPECIAL DA ZONA DO CALCANHAR DE ACORDO COM OS REQUISITOS PARA TRABALHOS EM ESCADA COM DEGRAUS (LADDER GRIP - LG). CONFORTÁVEL E RESPIRÁVEL PARA TRABALHAR SEMPRE DE FORMA ÁGIL E DINÂMICA.



SOLA INJETADA PU BI-DENSIDADE "FLEXGRIP+" COM DESENHO ESPECIAL DA ZONA DO CALCANHAR DE ACORDO COM AS REQUISITOS PARA TRABALHOS EM ESCADA COM DEGRAUS (LADDER GRIP - LG).



EN ISO 20345:2022



FLEXGRIP+

PS Resistência à perfuração (mín. 1100 N e cada valor individual ≥ 950 N) Inserto não metálico: d=3,0 mm (haste cônica)

SR Resistência ao deslizamento - sobre piso cerâmico com glicerina.

LG Suporte para escada.



SONOMA ESD S1PS SR LG

67205735-48



PEITO DO PÉ:
em tecido técnico altamente respirável, couro aveludado e reforços de microfibras.
Segundo par de atacadores com combinação de cores incluído.

FORRO INTERNO:
Tecido 3D microperfurado com alta respirabilidade.

PALMILHA REMOVÍVEL:
em PU, Termoformado, ergonômico e antiestático.

PALMILHA ANTI PERFURAÇÃO:
em fibra têxtil ultraleve com perfuração zero (PS - prego Ø 3,0 mm).

BIQUEIRA:
em fibra de vidro não magnética, isolante, resistente ao impacto de 200J

SOLA:
PU de dupla densidade com absorção Energia no calcanhar + LG.

TAMANHOS:
35-48

EDMONTON ESD S1PS SR LG

67205835-48



PEITO DO PÉ:
em tecido técnico altamente respirável, couro aveludado e reforços de microfibras.
Segundo par de atacadores com combinação de cores incluído.

FORRO INTERNO:
Tecido 3D microperfurado com alta respirabilidade.

PALMILHA REMOVÍVEL:
em PU, Termoformado, ergonômico e antiestático.

PALMILHA ANTI PERFURAÇÃO:
em fibra têxtil ultraleve com perfuração zero (PS - prego Ø 3,0 mm).

BIQUEIRA:
em fibra de vidro não magnética, isolante, resistente ao impacto de 200J

SOLA:
PU de dupla densidade com absorção Energia no calcanhar + LG.

TAMANHOS:
35-48

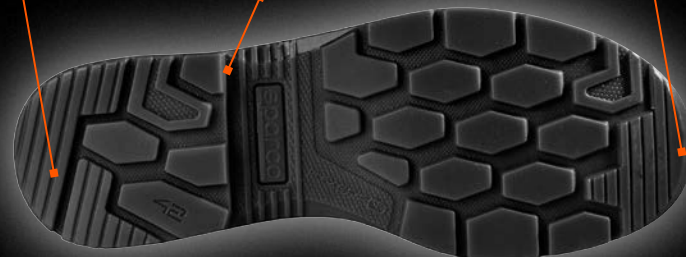
CALÇADO DE SEGURANÇA EM CONFORMIDADE COM A NOVA EN ISO 20345:2022, EM COURO VELUDO OU NUBUCK HIDRO-REPELENTE DE ALTA QUALIDADE E REFORÇOS EM MICROFIBRA SOLA PU BI-DENSIDADE "FLEXGRIP+" COM DESENHO ESPECIAL DA ÁREA DO CALCANHAR EM CONFORMIDADE COM OS REQUISITOS PARA TRABALHOS DE ESCADAS COM DEGRAUS (LADDER GRIP – LG). CONFORTÁVEL E RESPIRÁVEL PARA TRABALHAR SEMPRE DE FORMA ÁGIL E DINÂMICA.



Perfis laminares que aumentam a adesão para a norma SR.

Perfis laminados para maior resistência ao deslizamento.

Calcanhar concebido para cumprir a norma de trabalho em escada (LG – altura do salto ≥ 10 mm).



SOLA INJETADA PU BI-DENSIDADE "FLEXGRIP+" COM DESENHO ESPECIAL DA ZONA DO CALCANHAR DE ACORDO COM AS REQUISITOS PARA TRABALHOS EM ESCADA COM DEGRAUS (LADDER GRIP – LG).



CE EN ISO 20345:2022



FLEXGRIP+

PS Resistência à perfuração (mín. 1100 N e cada valor individual ≥ 950 N) Inserto não metálico: d=3,0 mm (haste cônica).

SR Resistência ao deslizamento – sobre piso cerâmico com glicerina.

LG Suporte para escada.

BALTIMORA ESD S3S SR LG

67205936-48



PEITO DO PÉ: em couro aveludado hidrorrepelente de alta qualidade e reforços de microfibra. Segundo par de atacadores com combinação de cores incluído.

FORRO INTERNO: tecido 3D microperfurado com alta respirabilidade.

PALMILHA REMOVÍVEL: antiestático em PU termoformado ergonómico.

PALMILHA ANTI PERFURAÇÃO: em fibra têxtil ultraleve com perfuração zero (PS – prego Ø 3,0 mm).

BIQUEIRA: em fibra de vidro não magnética, isolante, resistente ao impacto de 200J.

SOLA: PU de dupla densidade com absorção de energia no calcanhar + LG.

TAMANHOS: 36-48

CHARLOTTE ESD S3S SR LG

67206035-48



PEITO DO PÉ: em couro aveludado hidrorrepelente de alta qualidade e reforços de microfibra. Segundo par de atacadores com combinação de cores incluído.

FORRO INTERNO: tecido 3D microperfurado com alta respirabilidade.

PALMILHA REMOVÍVEL: antiestático em PU termoformado ergonómico.

PALMILHA ANTI PERFURAÇÃO: em fibra têxtil ultraleve com perfuração zero (PS – prego Ø 3,0 mm).

BIQUEIRA: em fibra de vidro não magnética, isolante, resistente ao impacto de 200J.

SOLA: PU de dupla densidade com absorção de energia no calcanhar + LG.

TAMANHOS: 35-48

RICHMOND ESD S3S SR LG

67206135-48



PEITO DO PÉ: em nobuck hidrorrepelente e reforços de microfibra. Segundo par de atacadores com combinação de cores incluído.

FORRO INTERNO: tecido 3D microperfurado com alta respirabilidade.

PALMILHA REMOVÍVEL: antiestático em PU termoformado ergonómico.

PALMILHA ANTI PERFURAÇÃO: em fibra têxtil ultraleve com perfuração zero (PS – prego Ø 3,0 mm).

BIQUEIRA: em fibra de vidro não magnética, isolante, resistente ao impacto de 200J.

SOLA: PU de dupla densidade com absorção de energia no calcanhar + LG.

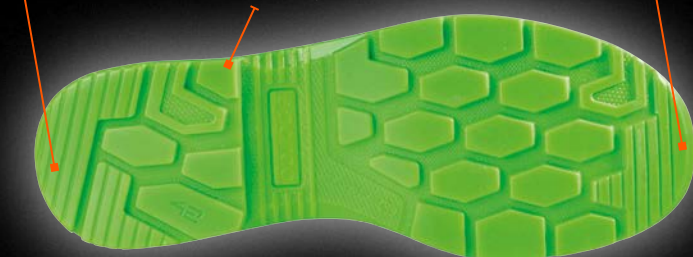
TAMANHOS: 35-48

CALÇADO DE SEGURANÇA EM CONFORMIDADE COM A NOVA EN ISO 20345:2022, EM TECIDO TÉCNICO ANTI-ABRASÃO REGENERADO SPARCO® FULL EFFICENY E REFORÇOS HF NA BIQUEIRA. SOLA PU BI-DENSIDADE “FLEXGRIP+” COM DESENHO ESPECIAL DA ZONA DO CALCANHAR DE ACORDO COM OS REQUISITOS PARA TRABALHOS EM ESCADA COM DEGRAUS (LADDER GRIP – LG). CONFORTÁVEL E ECO-SUSTENTÁVEL PARA TRABALHAR SEMPRE DE FORMA ÁGIL E DINÂMICA.

Perfis laminares que aumentam a adesão à norma SR.

Perfis laminados para maior resistência ao deslizamento.

Calcanhar concebido para cumprir a norma de trabalho em escada (LG – altura do salto ≥ 10 mm).



SOLA INJETADA PU BI-DENSIDADE “FLEXGRIP+” COM DESENHO ESPECIAL DA ZONA DO CALCANHAR DE ACORDO COM AS REQUISITOS PARA TRABALHOS EM ESCADA COM DEGRAUS (LADDER GRIP – LG).



CE EN ISO 20345:2022

PS Resistência à perfuração (mín. 1100 N e cada valor individual ≥ 950 N) Inserto não metálico: d=3,0 mm (haste cônica).

SR Resistência ao deslizamento – sobre piso cerâmico com glicerina.

LG | Suporte para escada.

FLEXGRIP+

S FULL EFFICIENCY
— POR UM FUTURO SUSTENTÁVEL —

A atenção aos detalhes, o cuidado na escolha de materiais sustentáveis e modelos de fabricação totalmente desenhados, projetados e validados na Itália, permitiram à SPARCO desenvolver o projeto **FULL EFFICIENCY**, cujos princípios são:

- CICLO DE PRODUÇÃO CIRCULAR ECO-SUSTENTÁVEL
- RESPONSABILIDADE SOCIAL CORPORATIVA
- OBJETIVO ZERO RESÍDUOS
- TECNOLOGIA PRÓPRIA

FORESTER ESD S3S SR LG

67206235-48



PEITO DO PÉ:
em tecido técnico regenerado anti-abrasão Sparco® FULL EFFICIENCY e reforços hf na biqueira.
Segundo par de atacadores com combinação de cores incluído.

FORRO INTERNO:
Tecido 3D microperfurado com alta respirabilidade.

PALMILHA REMOVÍVEL:
antiestático em PU termoformado ergonómico.

PALMILHA ANTI PERFURAÇÃO:
em fibra têxtil ultraleve com perfuração zero (PS – prego Ø 3,0 mm).

BIQUEIRA:
em fibra de vidro não magnética, isolante, resistente ao impacto de 200J.

SOLA:
PU de dupla densidade com absorção de energia no calcanhar + LG.

TAMANHOS:
35-48

RANGER ESD S3S SR LG

67206335-48



PEITO DO PÉ:
em tecido técnico regenerado anti-abrasão Sparco® FULL EFFICIENCY e reforços hf na biqueira.
Segundo par de atacadores com combinação de cores incluído.

FORRO INTERNO:
Tecido 3D microperfurado com alta respirabilidade.

PALMILHA REMOVÍVEL:
antiestático em PU termoformado ergonómico.

PALMILHA ANTI PERFURAÇÃO:
em fibra têxtil ultraleve com perfuração zero (PS – prego Ø 3,0 mm).

BIQUEIRA:
em fibra de vidro não magnética, isolante, resistente ao impacto de 200J.

SOLA:
PU de dupla densidade com absorção de energia no calcanhar + LG.

TAMANHOS:
35-48

LÍNEA INDY MARTINI RACING

CALÇADO DE SEGURANÇA DE ACORDO COM A NOVA NORMA EN ISO 20345:2022. EM COURO DE VELOR HIDRO REPELENTE COM LINHA ESPECIAL MARTINI RACING.

SOLA PU BI-DENSIDADE “FLEXGRIP+” COM DESIGN ESPECIAL DE CALCANHAR DE ACORDO COM A SEÇÃO DO NOVO REGULAMENTO LG (TRABALHOS EM ESCADAS).
CALÇADO CONFORTÁVEL E DESPORTIVO PARA QUALQUER LOCAL DE TRABALHO.



OFFICIAL LICENSED PRODUCTS



SOLA INJETADA PU BI-DENSIDADE “FLEXGRIP+” COM DESENHO ESPECIAL DA ZONA DO CALCANHAR DE ACORDO COM AS REQUISITOS PARA TRABALHOS EM ESCADA COM DEGRAUS (LADDER GRIP – LG).



CE EN ISO 20345:2022

PS | Resistência à perfuração (mín. 1100 N e cada valor individual \geq 950 N) Inserto não metálico: d=3,0 mm (haste cônica).

SR | Resistência ao deslizamento – sobre piso cerâmico com glicerina.

LG | Suporte para escada.



SANREMO ESD S3S SR LG

67206435-48



PEITO DO PÉ:
em couro aveludado hidrorrepelente de alta qualidade e reforços de microfibras.
Segundo par de atacadores com combinação de cores incluído.

FORRO INTERNO:
Tecido 3D microperfurado com alta respirabilidade.

PALMILHA REMOVÍVEL:
antiestático em PU termoformado ergonômico.

PALMILHA ANTI PERFURAÇÃO:
em fibra têxtil ultraleve com perfuração zero (PS – prego Ø 3,0 mm).

BIQUEIRA:
em fibra de vidro não magnética, isolante, resistente ao impacto de 200J

SOLA:
PU de dupla densidade com absorção de energia no calcanhar + LG.

TAMANHOS:
35-48

LÍNEA PRACTICE

**CALÇADO DE SEGURANÇA ESTILO
RUNNING COM TECIDO 3D MICRO PERFURADO
MUITO RESPIRÁVEL E MICROFIBRA
ANTI-ABRASÃO, IDEAL PARA USO EM
INTERIORES.**



Perfis laminares para
aumentar a aderência.

Perfis para maior resistência
ao deslizamento.

Perfis gravados para maior
aderência em escadas.



**PU ULTRA FLEXÍVEL DE DENSIDADE ÚNICA
QUE AUMENTA O CONFORTO E CONTRIBUI
PARA REDUZIR O STRESS NOS MEMBROS
INFERIORES E NA COLUMNA.**



RUNFLEX



CE EN ISO 20345:2011

NIGEL ESD S1P SRC

67201036-48



PEITO DO PÉ:
tecido microperfurado respirável
e microfibra resistente a rasgos com
alta resistência à abrasão.

FORRO INTERNO:
Tecido respirável microperfurado 3D.

PALMILHA REMOVÍVEL:
em PU, Termoformado,
ergonômico e antiestático.

PALMILHA ANTI PERFURAÇÃO:
feito de fibra têxtil. "perfuração zero".

BIQUEIRA:
em compósito isolante não magnético,
resistente a 200J.

SOLA:
PU de densidade única com absorção
de energia no calcanhar.

TAMANHOS:
36-48

JODY ESD S1P SRC

MULHER

67200936-43



PEITO DO PÉ:
tecido microperfurado respirável
e microfibra resistente a rasgos com
alta resistência à abrasão.

FORRO INTERNO:
Tecido respirável microperfurado 3D.

PALMILHA REMOVÍVEL:
em PU, Termoformado,
ergonômico e antiestático.

PALMILHA ANTI PERFURAÇÃO:
feito de fibra têxtil. "perfuração zero".

BIQUEIRA:
em compósito isolante não magnético,
resistente a 200J.

SOLA:
PU de densidade única com absorção
de energia no calcanhar.

TAMANHOS:
36-48

KEKE ESD S1P SRC**67201136-48****PEITO DO PÉ:**

tecido microperfurado respirável e microfibra resistente a rasgos com alta resistência à abrasão.

FORRO INTERNO:

Tecido respirável microperfurado 3D.

PALMILHA REMOVÍVEL:

em PU, Termoformado, ergonômico e antiestático.

PALMILHA ANTI PERFURAÇÃO:

feito de fibra têxtil. "perfuração zero".

BIQUEIRA:

em compósito isolante não magnético, resistente a 200J.

SOLA:

PU de densidade única com absorção de energia no calcanhar.

TAMANHOS:

36-48

NELSON ESD S1P SRC**67206536-48****PEITO DO PÉ:**

tecido microperfurado respirável e microfibra resistente a rasgos com alta resistência à abrasão.

FORRO INTERNO:

Tecido respirável microperfurado 3D.

PALMILHA REMOVÍVEL:

em PU, Termoformado, ergonômico e antiestático.

PALMILHA ANTI PERFURAÇÃO:

feito de fibra têxtil. "perfuração zero".

BIQUEIRA:

em compósito isolante não magnético, resistente a 200J.

SOLA:

PU de densidade única com absorção de energia no calcanhar.

TAMANHOS:

36-48

CITROEN RACING TEAM
Rally Championship



LÍNEA NITRO

CALÇADO DE SEGURANÇA ESTILO RUNNING EM MICROFIBRA DE VELUDO REPELENTE À ÁGUA, IDEAL PARA USO INTERIOR E EXTERIOR.



PU ULTRA FLEXÍVEL DE DENSIDADE ÚNICA QUE AUMENTA O CONFORTO E CONTRIBUI PARA REDUZIR O STRESS NOS MEMBROS INFERIORES E NA COLUNA.



RUNFLEX

MARCUS ESD S3 SRC

67204138-48



PEITO DO PÉ:
em microfibra hidrorrepelente de alta qualidade.

FORRO INTERNO:
tecido respirável microperfurado 3D.

PALMILHA REMOVÍVEL:
antiestático em PU ergonomicamente termoformado.

PALMILHA ANTI PERFURAÇÃO:
feito de fibra têxtil "perfuração zero".

BIQUEIRA:
em compósito isolante não magnético, resistente a 200J.

SOLA:
PU de densidade única com absorção de energia no calcanhar.

TAMANHOS:
38-48

DIDIER ESD S3 SRC

67204038-48



PEITO DO PÉ:
em microfibra hidrorrepelente de alta qualidade.

FORRO INTERNO:
tecido respirável microperfurado 3D.

PALMILHA REMOVÍVEL:
antiestático em PU ergonomicamente termoformado.

PALMILHA ANTI PERFURAÇÃO:
feito de fibra têxtil "perfuração zero".

BIQUEIRA:
em compósito isolante não magnético, resistente a 200J.

SOLA:
PU de densidade única com absorção de energia no calcanhar.

TAMANHOS:
38-48

PETTER ESD S3 SRC

67203938-48



PEITO DO PÉ:
em microfibra hidrorrepelente de alta qualidade.

FORRO INTERNO:
tecido respirável microperfurado 3D.

PALMILHA REMOVÍVEL:
antiestático em PU ergonomicamente termoformado.

PALMILHA ANTI PERFURAÇÃO:
feito de fibra têxtil "perfuração zero".

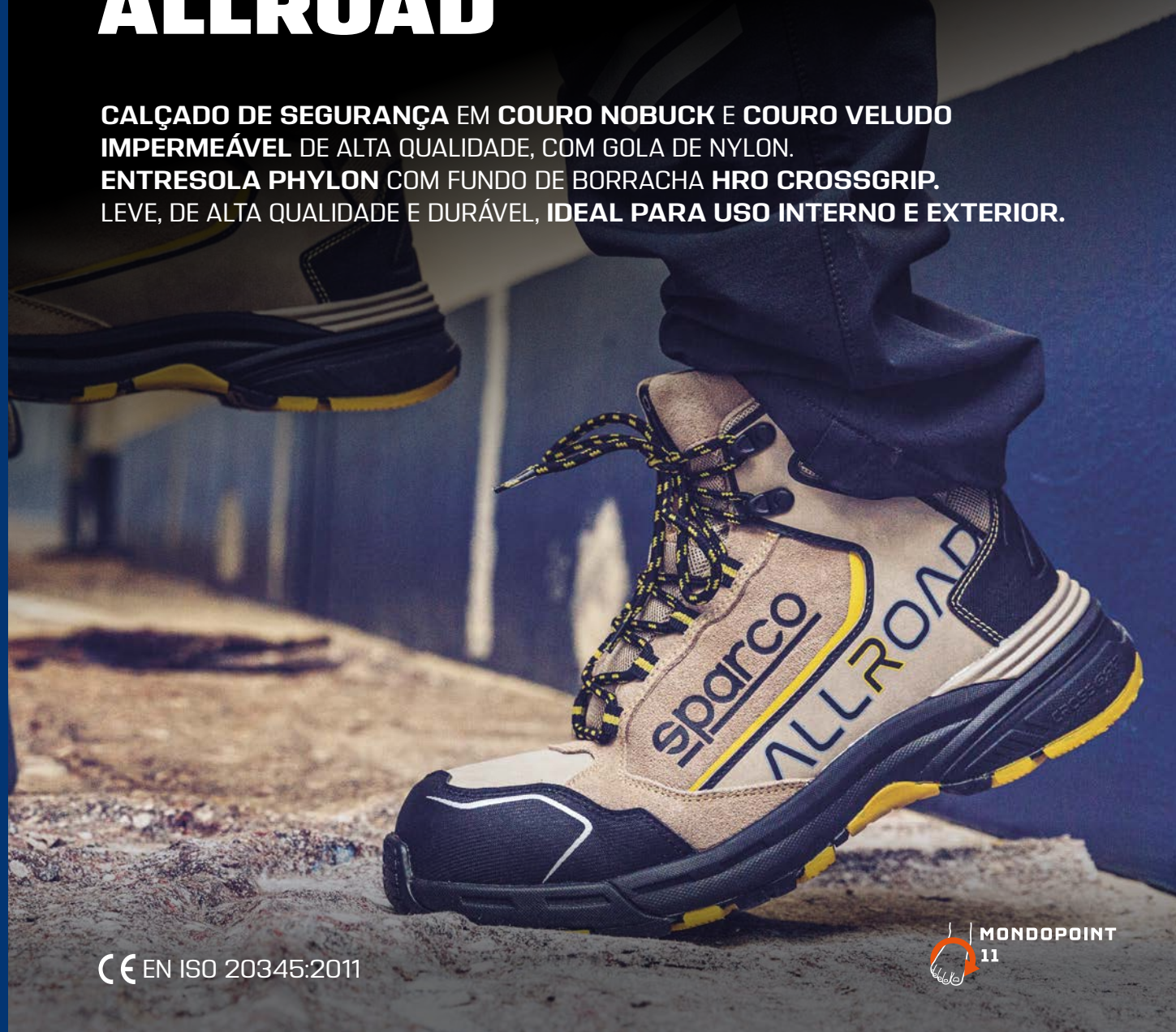
BIQUEIRA:
em compósito isolante não magnético, resistente a 200J.

SOLA:
PU de densidade única com absorção de energia no calcanhar.

TAMANHOS:
38-48

LÍNEA ALLROAD

CALÇADO DE SEGURANÇA EM COURO NOBUCK E COURO VELUDO IMPERMEÁVEL DE ALTA QUALIDADE, COM GOLA DE NYLON. ENTRESOLA PHYLON COM FUNDO DE BORRACHA HRO CROSSGRIP. LEVE, DE ALTA QUALIDADE E DURÁVEL, IDEAL PARA USO INTERNO E EXTERIOR.



CE EN ISO 20345:2011

MONDOPOINT
11



SOLA SUPER LEVE COM SOLA INTERMEDIÁRIA PHYLON* E SOLA INFERIOR DE BORRACHA CROSSGRIP. APRESENTA UM DESENHO IDEAL PARA MÁXIMA ADEÇÃO E ESTABILIZAÇÃO EM SUPERFÍCIES COM GRAVILHA, COM LAMA E COM NEVE. LEVE E CONFORTÁVEL, ABSORVE VIBRAÇÕES E EVITA DANOS AOS MEMBROS INFERIORES E COLUNA

* Phylon é um material sintético leve e durável feito de espuma EVA obtida por injeção de ar comprimido.

ROC ESD S3 SRC HRO

67207338-48



PEITO DO PÉ:
em nobuck e couro veludo hidrorrepelente.
Colarinho de náilon.

FORRO INTERNO:
tecido 3D microperfurado
de alta respirabilidade.

PALMILHA REMOVÍVEL:
antiestático em PU
termoformado ergonômico.

PALMILHA ANTI PERFURAÇÃO:
feito de fibra têxtil, "perfuração zero".

BIQUEIRA:
em compósito isolante não
magnético, resistente a 200J.

SOLA:
Phylon + HRO em borracha nitrílica
com absorção de energia no calcanhar.

TAMANHOS:
38-48

STONE ESD S3 SRC HRO

67207438-48



PEITO DO PÉ:
em nobuck e couro veludo hidrorrepelente.
Colarinho de náilon.

FORRO INTERNO:
tecido 3D microperfurado
de alta respirabilidade.

PALMILHA REMOVÍVEL:
antiestático em PU
termoformado ergonômico.

PALMILHA ANTI PERFURAÇÃO:
feito de fibra têxtil, "perfuração zero".

BIQUEIRA:
em compósito isolante não
magnético, resistente a 200J.

SOLA:
Phylon + HRO em borracha nitrílica
com absorção de energia no calcanhar.

TAMANHOS:
38-48

BAKU S3 SRC

67207538-48



PEITO DO PÉ:
em nylon e microfibra hidrorrepelente.

FORRO INTERNO:
tecido respirável microperfurado 3D.

PALMILHA REMOVÍVEL:
em PU, Termoformado,
ergonômico e antiestático.

PALMILHA ANTI PERFURAÇÃO:
feito de fibra têxtil. "perfuração zero".

BIQUEIRA:
em compósito não magnético,
isolante, resistente em 200J.

SOLA:
Phylon + borracha nitrílica com
absorção de energia no calcanhar.

TAMANHOS:
38-48

LEAP ESD S3 SRC HRO

67207838-48



PEITO DO PÉ:
em nobuck e couro veludo hidrorrepelente.
Colarinho de náilon.

FORRO INTERNO:
tecido 3D microperfurado
de alta respirabilidade.

PALMILHA REMOVÍVEL:
antiestático em PU
termoformado ergonômico.

PALMILHA ANTI PERFURAÇÃO:
feito de fibra têxtil. "perfuração zero".

BIQUEIRA:
em compósito isolante não
magnético, resistente a 200J.

SOLA:
Phylon + HRO em borracha nitrílica
com absorção de energia no calcanhar.

TAMANHOS:
38-48

SOCHI S3 SRC

67207638-48



PEITO DO PÉ:
em nylon e microfibra hidrorrepelente.

FORRO INTERNO:
tecido respirável microperfurado 3D.

PALMILHA REMOVÍVEL:
em PU, Termoformado,
ergonômico e antiestático.

PALMILHA ANTI PERFURAÇÃO:
feito de fibra têxtil. "perfuração zero".

BIQUEIRA:
em compósito não magnético,
isolante, resistente em 200J.

SOLA:
Phylon + borracha nitrílica com
absorção de energia no calcanhar.

TAMANHOS:
38-48

MOTEGI ESD S3 SRC HRO

67207938-48



PEITO DO PÉ:
em nylon e microfibra hidrorrepelente.

FORRO INTERNO:
tecido respirável microperfurado 3D.

PALMILHA REMOVÍVEL:
em PU, Termoformado,
ergonômico e antiestático.

PALMILHA ANTI PERFURAÇÃO:
feito de fibra têxtil. "perfuração zero".

BIQUEIRA:
em compósito não magnético,
isolante, resistente em 200J.

SOLA:
Phylon + borracha nitrílica com
absorção de energia no calcanhar.

TAMANHOS:
38-48

STIRIA S3 SRC

67207738-48



PEITO DO PÉ:
em nylon e microfibra hidrorrepelente.

FORRO INTERNO:
tecido respirável microperfurado 3D.

PALMILHA REMOVÍVEL:
em PU, Termoformado,
ergonômico e antiestático.

PALMILHA ANTI PERFURAÇÃO:
feito de fibra têxtil. "perfuração zero".

BIQUEIRA:
em compósito não magnético,
isolante, resistente em 200J.

SOLA:
Phylon + borracha nitrílica com
absorção de energia no calcanhar.

TAMANHOS:
38-48

OKAYAMA S3 SRC

67208038-48



PEITO DO PÉ:
em nylon e microfibra hidrorrepelente.

FORRO INTERNO:
tecido respirável microperfurado 3D.

PALMILHA REMOVÍVEL:
em PU, Termoformado,
ergonômico e antiestático.

PALMILHA ANTI PERFURAÇÃO:
feito de fibra têxtil. "perfuração zero".

BIQUEIRA:
em compósito não magnético,
isolante, resistente em 200J.

SOLA:
Phylon + borracha nitrílica com
absorção de energia no calcanhar.

TAMANHOS:
38-48

LÍNEA ARCTIC

BOTA DE SEGURANÇA COM MEMBRANA DRS
RESISTENTE À ÁGUA (SISTEMA DE RESPIRAÇÃO A SECO),
EXTERIOR EM MICROFIBRA TÉCNICA HIDROREPELENTE E
INSERÇÕES MICROINJETADAS.
RESISTENTE E RESPIRÁVEL, IDEAL EM AMBIENTES
ESPECIALMENTE HUMIDOS OU MOLHADOS.



Perfis gravados para melhor
aderência em escadas.



Módulo antifadiga para
aumentar a absorção
de energia.

Tacos autolimpantes.

SOLA EM POLIURETANO
BI-DENSIDADE COM ABSORÇÃO
DE ENERGIA NO CALCANHAR.



DYNATECH

CE EN ISO 20345:2011

ARCTIC S3 WR SRC

67208136-48



PEITO DO PÉ:
em microfibra repelente à água de alta qualidade.
Detalhes microinjetados e especial
membrana DRS WATER RESISTENCE.

FORRO INTERNO:
Tecido respirável microperfurado 3D.

PALMILHA REMOVÍVEL:
antiestático em PU.

PALMILHA ANTI PERFURAÇÃO:
feito de fibra têxtil. "perfuração zero".

BIQUEIRA:
fibra de vidro, não magnética, isolante, resistente a
200J.

PEITO DO PÉ:
PU de dupla densidade com
absorção de energia no calcanhar.

TAMANHOS:
36-47

Calçado desenvolvido para todas aquelas
pessoas que têm que trabalhar em
ambientes húmidos ou molhados. Na
verdade, os calçados com proteção WR
são confeccionados com materiais e
técnicas que evitam a entrada de água,
garantindo excelente respirabilidade
e impermeabilização e, portanto,
proporcionando grande conforto no uso.

TESTE DE ETAPAS

(de acordo com EN ISO 20345: 2011)

1000 passos (aproximadamente 20 min.)
numa balsa com 3 cm de água, a superfície
interna molhada deve ser $\leq 3 \text{ cm}^2$.



MEMBRANA DRS BY SPARCO TEAMWORK

(DRY RESPIRATION SYSTEM):

A membrana **DRS** especial da **SPARCO TEAMWORK** garante a máxima respirabilidade e
conforto, evitando que a água penetre no peito do pé, deixando os pés sempre secos e
protegidos.

Confeccionada com um material especial com
porosidade microscópica, apresenta-se como
uma meia invisível que mantém o pé seco e
termicamente estável, tanto no calor como no
frio, garantindo assim um clima térmico ideal para
os pés.



LÍNEA CHALLENGE

SAPATO DE SEGURANÇA EM NYLON E COURO DE VELUDO.
RESISTENTE E APTO PARA TODOS OS TIPOS DE USO (EXTERIOR E INTERIOR).



SOLA EM POLIURETANO
BI-DENSIDADE COM ABSORÇÃO
DE ENERGIA NO CALCANHAR.



STREETTECH

HINWIL S1P SRC

67204338-48



PEITO DO PÉ:
couro de veludo de alta qualidade
com alta resistência à abrasão.

FORRO INTERNO:
tecido respirável microperfurado 3D.

PALMILHA REMOVÍVEL:
em PU, Termoformado,
ergonômico e antiestático.

PALMILHA ANTI PERFURAÇÃO:
feito de fibra têxtil. "perfuração zero".

BIQUEIRA:
em compósito não magnético,
isolador, resistente a 200J.

SOLA:
PU de dupla densidade com absorção de humidade
de energia na zona do calcanhar.

TAMANHOS:
38-48



sparco
Teamwork

BLINKER
PROFESSIONAL COMPONENTS